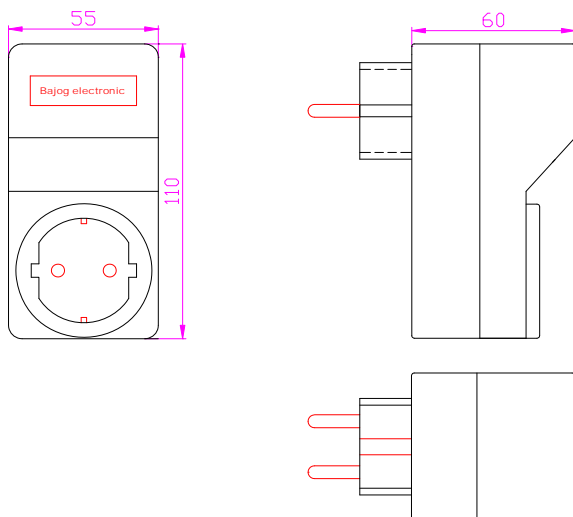
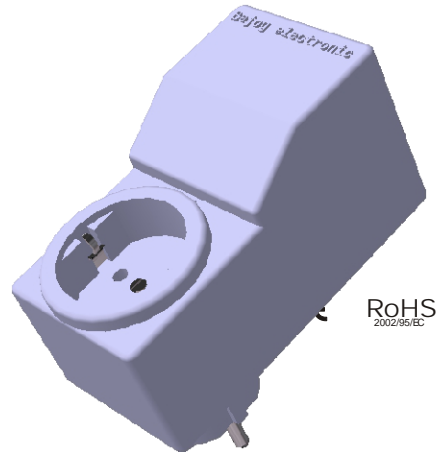


data sheet; Datenblatt

Alpha 5B/16A.D

net-filter for all kind of home-electronic, especially for computer, hi-fi and video applications.
Netzfilter für Verbraucher jeglicher Art im Haushalt, vorzugsweise im Bereich HI-FI und Video.



characteristics, advantages Charakteristika, Vorteile

- very high suppression
sehr hohe Dämpfung
- small case size
kleine Gehäuseabmessungen
- suppression of buzzing-effects
Brummunterdrückung
- flexible use at every protection
plug up to 16A
flexibler Einsatz an jeder Schuko
Steckdose, verwendbar bis 16A
- Plug country-specific to reques
Stecker länderspezifisch anfragen.



technical data ; Leistungsdaten

Alpha 5B/16A.D

voltage nominal : **250 VAC (50/60 Hz)**
 Nominalspannung :

current nominal : **16 A at 100% duty cycle**
 Nominalstrom : **bei Dauerlast**

Maximum current : **20A für/for 10s / h**
 Maximalstrom:

leakage current calculated : **no/ keiner**
 Ableitstrom berechnet :

attenuation range : **<10kHz bis >30MHz**
 Dämpfungsbereich :

test voltage L-L : **1100 VDC for 2 seconds**
 Prüfspannung (L-L) : **für 2 Sekunden**

test voltage L-PE : **1800 VDC for 2 seconds**
 Prüfspannung (L-PE) : **für 2 Sekunden**

repetition test : **1800 VDC for 2 seconds**
 Wiederholungstest (L-PE) : **für 2 Sekunden**

tests in accordance : **EN 60939 part 1-3**
 Prüfung nach :

climate class : **HPF (25/085/21)**
 Klimaklasse :

connections : **protection plug/socket**
 Anschlußart : **Schuko-Stecker/Dose**

ambient temperature : **-10°C bis/ to +40°C**
 Umgebungstemperatur

dimensions (WxHxL) : **55 x 60 x 110mm**
 Gehäusemaße : (BxHxL)

weight : **approx. 350 g**
 Gewicht : **ca.**

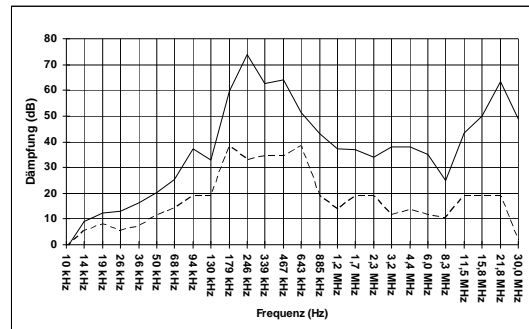
edition from: E/04.05.12
 Ausgabe vom:
 printed: 30.06.16, 09:09
 gedruckt am:
 changing-index: 0
 Produkt-Änderungsindex:RP/ GB
 Page
 Seite 2 von 2

please, check the current update status before an order
 Bitte überprüfen Sie vor jeder Bestellung das aktuelle Ausgabedatum und den Änderungsindex

technical changings reserved
 technische Änderungen vorbehalten

insertion loss at 50Ω Einfügungsdämpfungskurve an 50Ω

— differential mode - - - common mode
 — symmetrisch - - - asymmetrisch



calculated / berechnet

derating curve / Temperaturlastkurve

